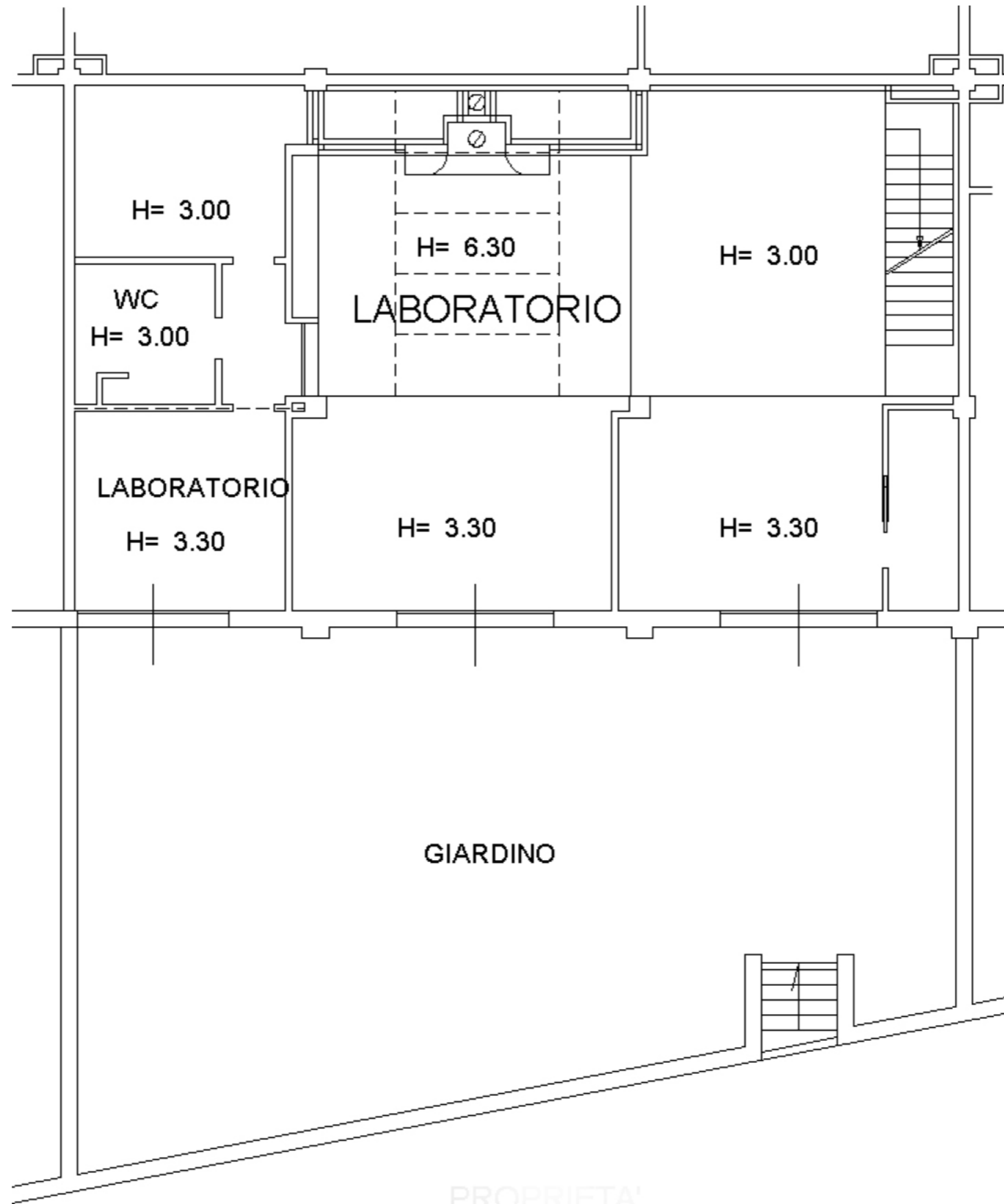


PIANTA - Piano Terra
PLAN - Ground Floor



NOTA E CLAUSOLA DI RISERVATEZZA

Il presente documento confidenziale è stato realizzato a scopo informativo sulla base delle informazioni ricevute dalla Proprietà.
Il documento è volto a promuovere la locazione di un immobile ed è indirizzato ai potenziali conduttori selezionati da Orlandinotti Real Estate srl, advisor incaricato.
Le informazioni qui contenute non possono essere divulgate senza la previa autorizzazione dell'advisor.

CONTATTI
Orlandinotti Real Estate srl
via Morimondo 26
20143 Milano
T 02 89079829
M 3276170389
E info@orlandinotti-re.com
W orlandinotti-re.com

PIANTA - Piano Primo
PLAN - First Floor



NOTA E CLAUSOLA DI RISERVATEZZA

Il presente documento confidenziale è stato realizzato a scopo informativo sulla base delle informazioni ricevute dalla Proprietà.
Il documento è volto a promuovere la locazione di un immobile ed è indirizzato ai potenziali conduttori selezionati da Orlandinotti Real Estate srl, advisor incaricato.
Le informazioni qui contenute non possono essere divulgate senza la previa autorizzazione dell'advisor.

CONTATTI

Orlandinotti Real Estate srl
via Morimondo 26
20143 Milano
T 02 89079829
M 3276170389
E info@orlandinotti-re.com
W orlandinotti-re.com