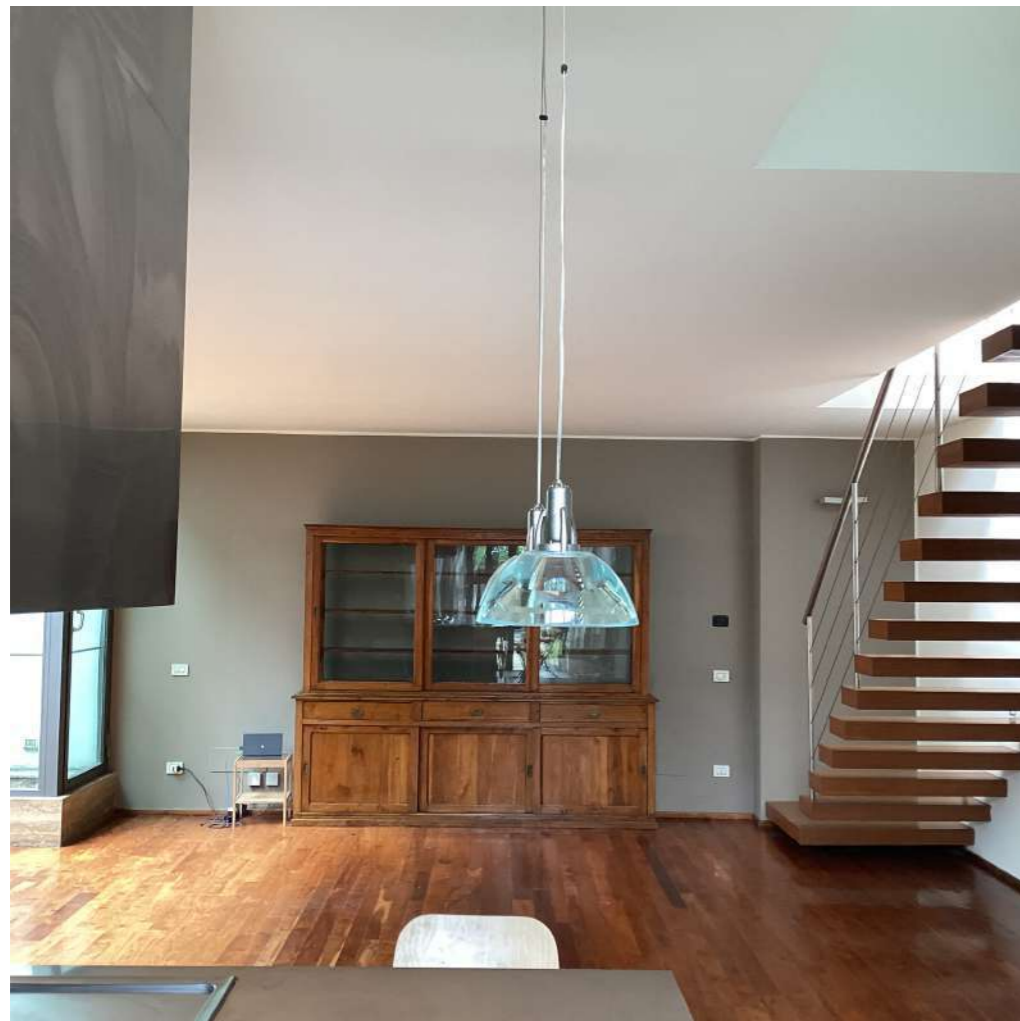


# MORIMONDO 26

MILANO

LOFT DI DESIGN / UFFICIO / SHOWROOM



## key info

Via Morimondo 26

Locazione annua € 53.000,00

Mq 210 su due livelli con giardino oltre a 1 posto auto doppio

Categoria Catastale C3

Classe Energetica D

## CONTATTI

Orlandinotti Real Estate srl

via Morimondo 26

20143 Milano

T 02 89079829

M 3276170389

E [info@orlandinotti-re.com](mailto:info@orlandinotti-re.com)

W [orlandinotti-re.com](http://orlandinotti-re.com)

## MORIMONDO 26

MILANO

LOFT DI DESIGN / UFFICIO / SHOWROOM

Loft di design di oltre 200mq, inserito in contesto di archeologia industriale nell'ex area Richard Ginori, articolato su due livelli con giardino esterno e posto auto doppio.

Lo spazio disegnato per ospitare uno studio abitazione, è attualmente adibito a ufficio marketing di un importante fashion brand.

In dettaglio l'immobile è così organizzato:

- Piano Terra: grande open space, con porzioni a doppia altezza molto luminoso, con cucina e due locali disimpegnati e affaccio su un giardino privato di ca. 100mq.
- Piano Primo: un locale con bagno affacciati su terrazzo di ca. 40 mq.

Posto auto doppio.

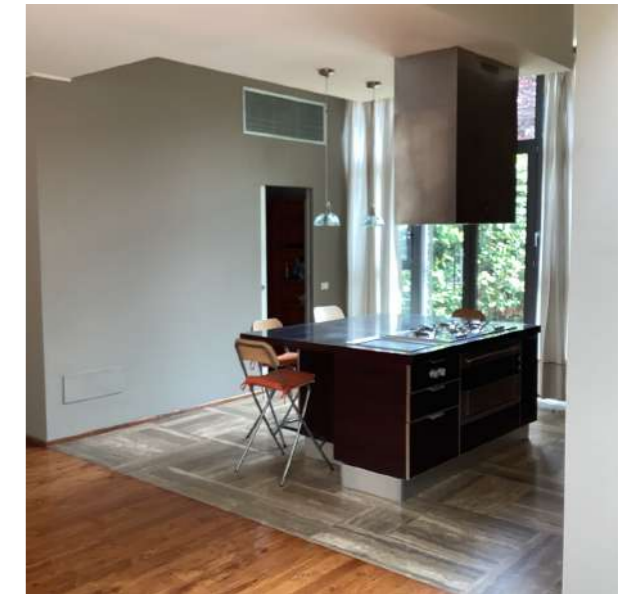
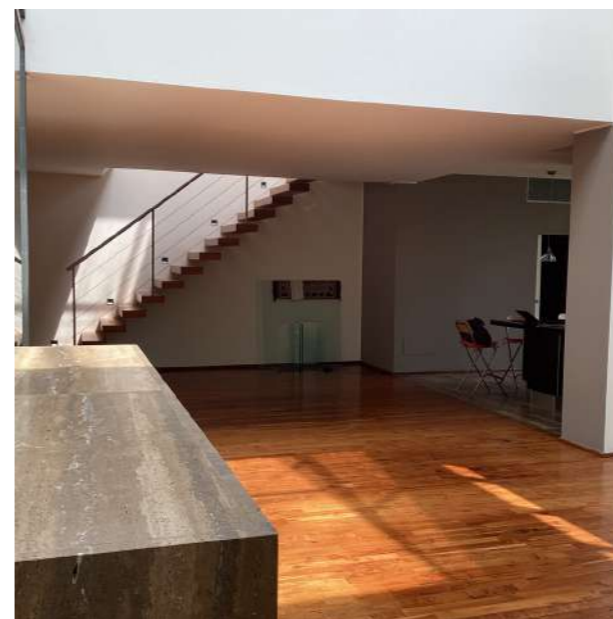
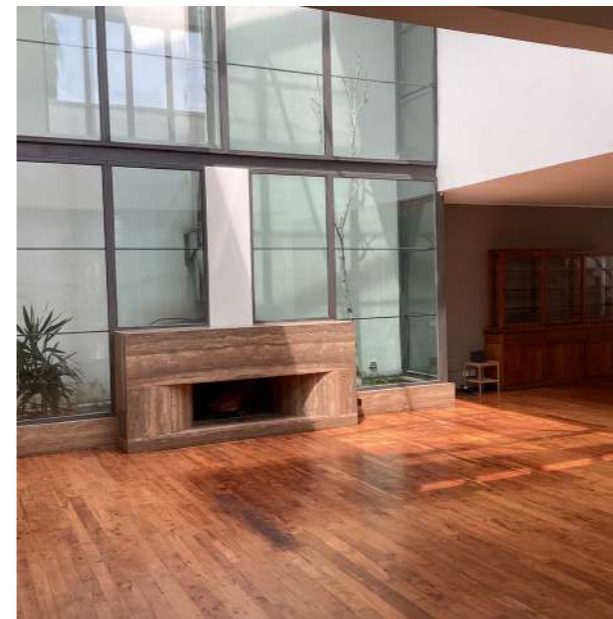
Riscaldamento e raffrescamento centralizzati.

Spese condominiali annue: 14.250,00 € comprensive di riscaldamento e raffrescamento.

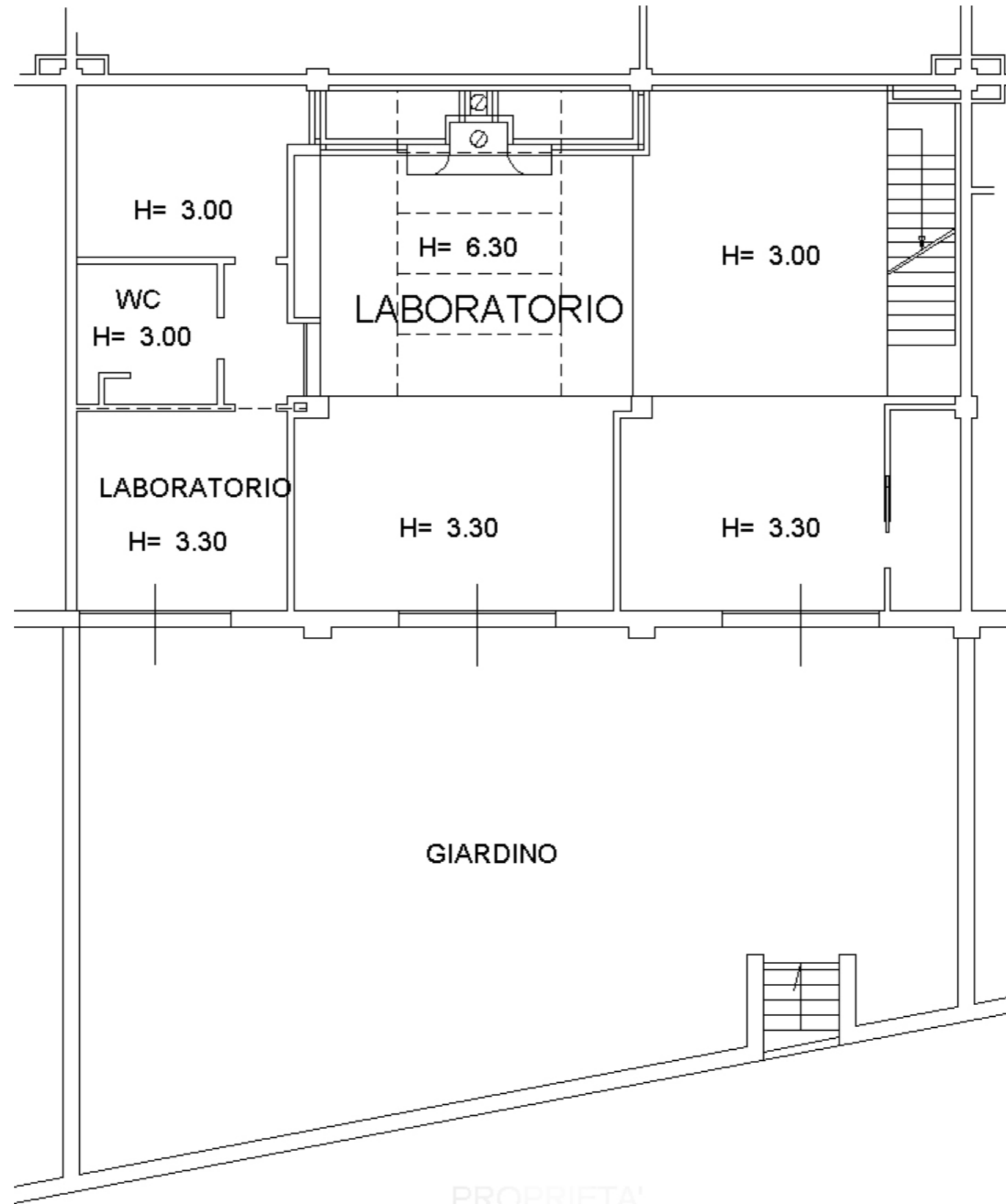
Categoria catastale: C3

Classe energetica D

Condominio con parco condominiale, servizio di portineria e di sorveglianza 24/7 e ristorante/bar.



PIANTA - Piano Terra  
PLAN - Ground Floor



NOTA E CLAUSOLA DI RISERVATEZZA

Il presente documento confidenziale è stato realizzato a scopo informativo sulla base delle informazioni ricevute dalla Proprietà.  
Il documento è volto a promuovere la locazione di un immobile ed è indirizzato ai potenziali conduttori selezionati da Orlandinotti Real Estate srl, advisor incaricato.  
Le informazioni qui contenute non possono essere divulgate senza la previa autorizzazione dell'advisor.

CONTATTI  
Orlandinotti Real Estate srl  
via Morimondo 26  
20143 Milano  
T 02 89079829  
M 3276170389  
E [info@orlandinotti-re.com](mailto:info@orlandinotti-re.com)  
W [orlandinotti-re.com](http://orlandinotti-re.com)

PIANTA - Piano Primo  
PLAN - First Floor



NOTA E CLAUSOLA DI RISERVATEZZA

Il presente documento confidenziale è stato realizzato a scopo informativo sulla base delle informazioni ricevute dalla Proprietà.  
Il documento è volto a promuovere la locazione di un immobile ed è indirizzato ai potenziali conduttori selezionati da Orlandinotti Real Estate srl, advisor incaricato.  
Le informazioni qui contenute non possono essere divulgate senza la previa autorizzazione dell'advisor.

CONTATTI

Orlandinotti Real Estate srl  
via Morimondo 26  
20143 Milano  
T 02 89079829  
M 3276170389  
E [info@orlandinotti-re.com](mailto:info@orlandinotti-re.com)  
W [orlandinotti-re.com](http://orlandinotti-re.com)