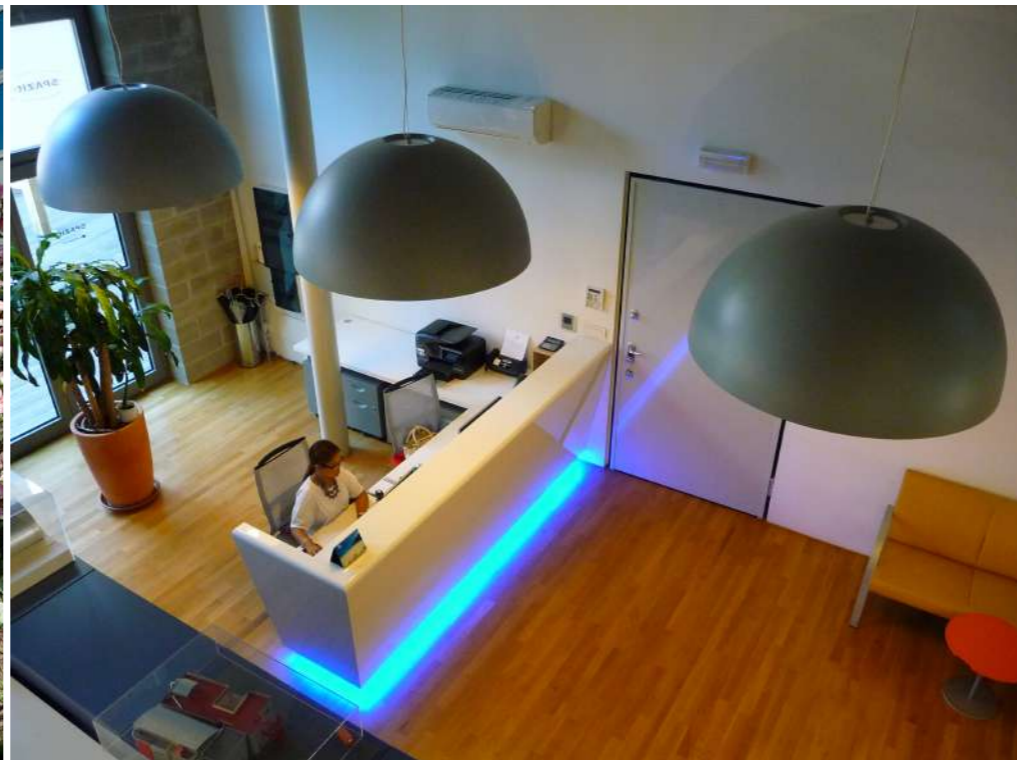


MORIMONDO 23

MILANO

LOFT / UFFICIO / SHOWROOM



key info

Via Morimondo 23
Locazione annua € 52.000,00
Mq: 228 su due livelli oltre a 1 posto auto
Categoria Catastale C3
Classe Energetica C

CONTATTI

Orlandinotti Real Estate srl
via Morimondo 26
20143 Milano
T 02 89079829
M 3276107389
E info@orlandinotti-re.com
W orlandinotti-re.com

MORIMONDO 23
MILANO
LOFT / UFFICIO / SHOWROOM

MORIMONDO 23
MILAN
LOFT DESIGN / OFFICE / SHOWROOM

"M23" è il nuovo progetto dello Studio Milano Layout per la zona "Tortona" / "Mesopotamia", area di riferimento a Milano per i settori moda, design e comunicazione.

Il condominio si articola in 9 edifici terra-cielo, con soluzioni estetiche di grande spettacolarità architettonica differenziate nei materiali e nel disegno, con aree verdi / terrazzi dedicati e comuni.

L'unità F1 di 200 mq ca. è così organizzata:

- Piano terra: ampio open space di 140 mq ca. con affaccio su giardino condominiale e servizi disimpegnati.
- Piano soppalco: 52 mq con affaccio sul piano terra e patio di 18 mq ca.

Riscaldamento e raffrescamento ad aria con fan coil.

Categoria catastale C3, con bonifica dei suoli in classe residenziale.

Impianto geotermico e Classe Energetica C.

1 posto auto coperto.

Condominio con servizio di portineria.

"M23" is the new project of the Studio Milano Layout for the areas "Tortona" / "Mesopotamia", a point of interest for the Design, Fashion and Communications fields in Milan.

The condominium's layout is divided into 9 individual buildings, with a spectacular Architectural aesthetic diversified in the selection of materials and of its design, with green areas/private and communal terraces.

The Unit F1 is about 200 sqm is laid out in the following manner:

- Ground Floor: an ample open space of 140 sqm facing the condominium's garden and with separated bathrooms.
- Mezzanine: 52 sqm overlooking the Ground Floor and patio about 18 sqm.

Heating and Air Conditioning with fan coil unit (FCU).

Category registered C3 with reclaimed grounds in Residential Class.

Geothermal system and energy class C.

1 covered parking space.

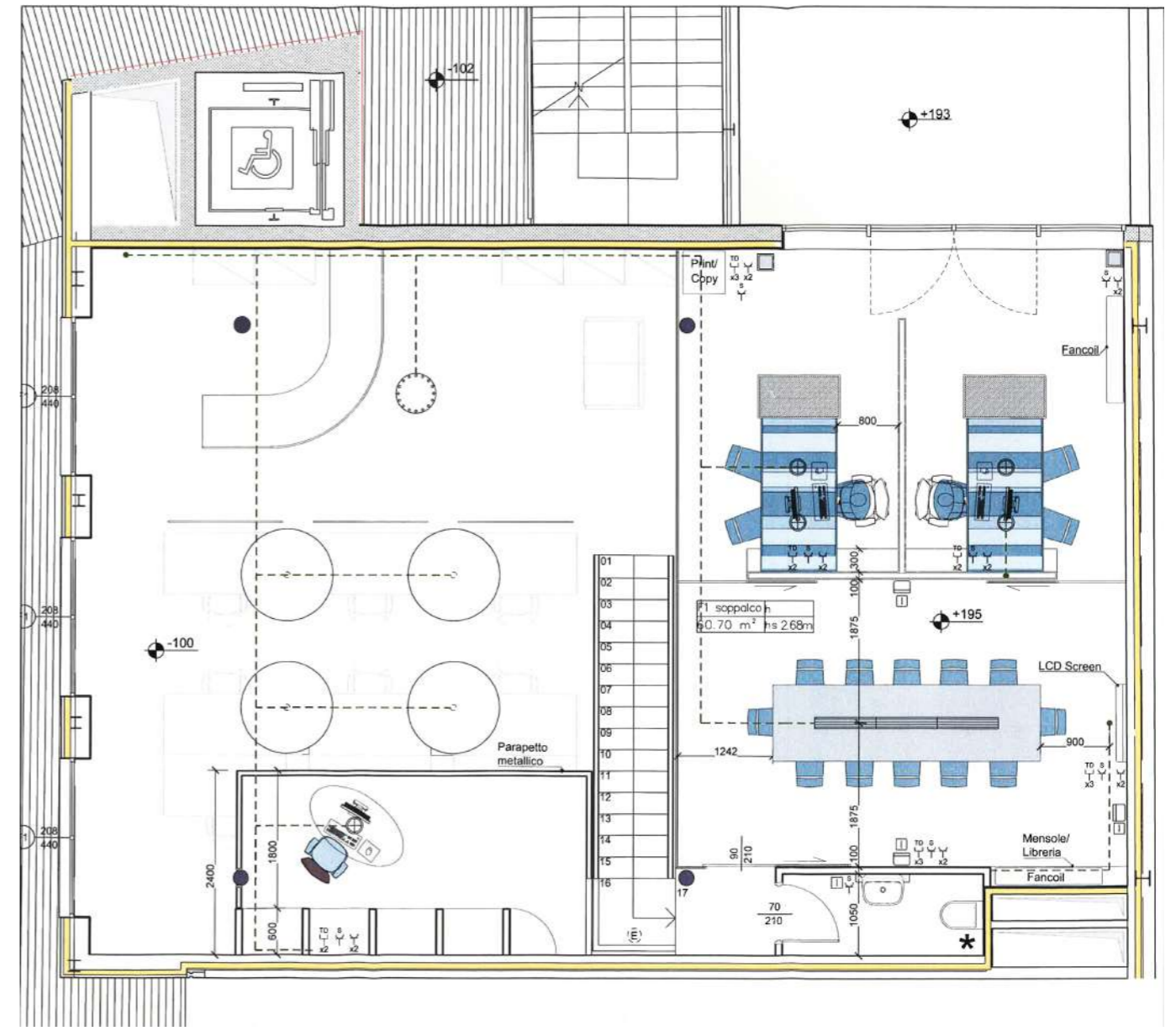
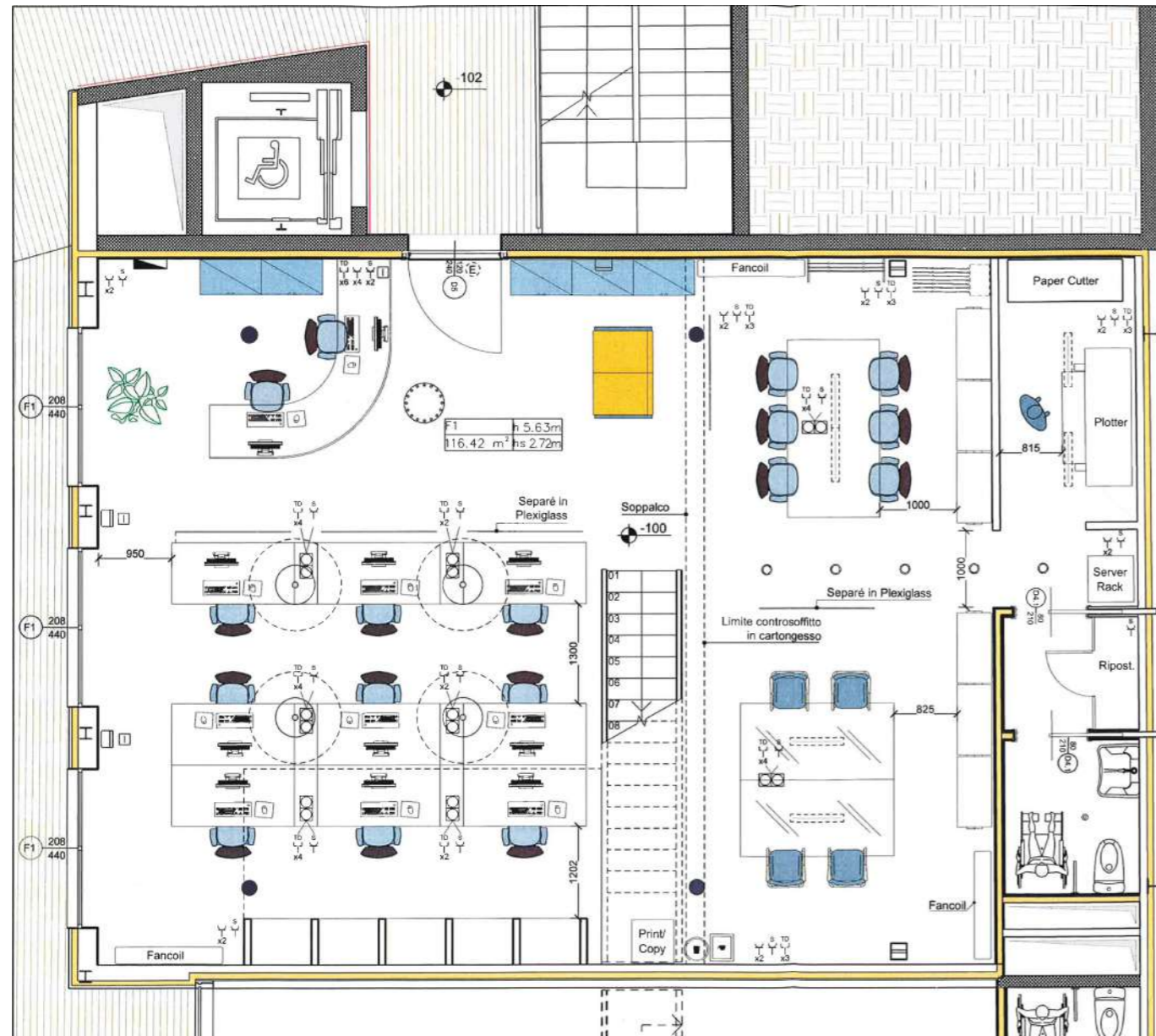
Concierge service.

LOCATION (ZONA SUD OVEST)

Linee di superficie:
tram 2 - autobus 47, 325, 351.
Linea metropolitana M2:
fermate Porta Genova / Romolo.



PIANTA – Piano Terra e Piano Soppalco
PLAN – Ground Floor and Mezzanine



NOTA E CLAUSOLA DI RISERVATEZZA

Il presente documento confidenziale è stato realizzato a scopo informativo sulla base delle informazioni ricevute dalla Proprietà.
Il documento è volto a promuovere la locazione di un immobile ed è indirizzato ai potenziali conduttori selezionati da Orlandinotti Real Estate srl, advisor incaricato.
Le informazioni qui contenute non possono essere divulgate senza la previa autorizzazione dell'advisor.

CONTATTI

Orlandinotti Real Estate srl
via Morimondo 26
20143 Milano
T 02 89079829
M 3276107389
E info@orlandinotti-re.com
W orlandinotti-re.com